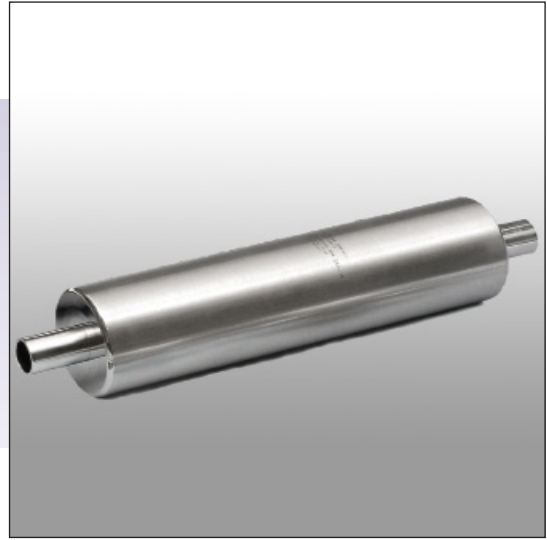


GasPro™ TEM-1300

高通量全氟聚合物316-L直
通型过滤器



GasPro™ TEM-1300 系列过滤器专为UHP半导体气体过滤而设计。这款全焊接总成可在需要高流速且空间有限的场合提供**0.003微米**的颗粒截留能力。

PTFE 滤膜和全氟聚合物支撑结构封装在 316L 不锈钢电解抛光焊接壳体中。使用过滤的氮气清洗总装组件，进行最初清洁。

应用

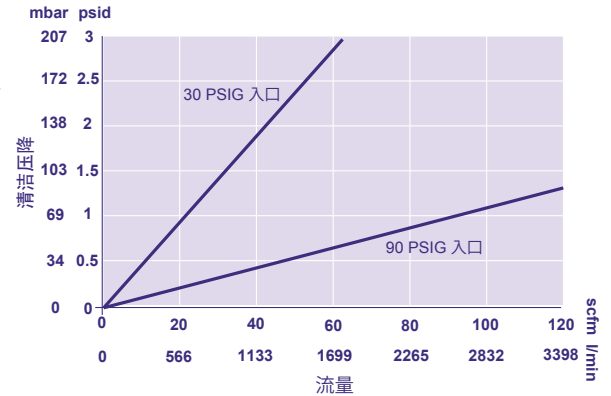
- 高通量超高纯度惰性和特种气体。
- 半导体、TFT平板显示器、硅晶片制造、光伏/太阳能工艺气体

特征与优点

- **3nm 过滤等级**
我们的 PTFE 过滤材料多孔透气，在 0.003 μ m 条件下提供高颗粒截留效率。
- **PTFE 半导体、TFT 平板显示器、硅晶片制造、光伏/太阳能工艺气体**
0.65 m²(7 ft²) PTFE 过滤介质提供卓越的流量和耐化学性。
- **电解抛光 316L 外壳**
过滤器组件采用 10R α 电解抛光 316L 不锈钢外壳，防止腐蚀和颗粒形成。
- **最高运行温度**
150°C (302°F)
- **最高运行压力**
17.2bar (250psig) at 250F (121.1C)
- **100% 经过氦气测试**
100% 经过氦气测试，大于 1x10⁻⁹ atm cc/秒。
- **在洁净室生产**
我们的 GasPro™ TEM-1300 过滤器在洁净室中生产，以确保无颗粒、化学清洁，以及无有机搬运与装袋，实现很高的开箱清洁度。其他预处理是可选的。



气体流量 / 压降



TEM-1300 零件编号和订购信息

零件编号	进口/出口 配件	过滤器介质/外壳	其他材料	长度
TEM-1315-12	3/4" 压缩进口/出口	PTFE / 316L 不锈钢	全氟聚合物/FEP包覆 Viton*	15.90" (403.9mm)
TEM-1350-16	1.0" 管接头进气口/出气口			15.28" (388.1mm)
TEM-1350-24	1.5" 管接头进气口/出气口			15.19" (386mm)

图表中并未显示所有配件、长度和零件编号。有关特殊长度和配件选项，请联系您的 Porvair 代表或经过许可的 Porvair 经销商。



Porvair Filtration Group Ltd.

Queensway
Stem Lane, New Milton,
Hampshire, BH25 5NN, UK
电话: +44 (0)1425 612010
电子邮件: microelectronics@porvairfiltration.com

Porvair Filtration Group Inc.

1226 Caldwell Blvd.
Nampa, Idaho 83651, USA
电话: +1 208 461 2090
Fax: +1 208 461 5794
电子邮件: microelectronics@porvairfiltration.com

Porvair Filtration Group

中国孝感孝南经济开发区北区广场工业园城东区, 邮编 432000
电话: +86 25 57581600
手机: +86 151 0101 2510
+86 189 368 66188
电子邮件: infoCN@porvairfiltration.com

Porvair Filtration India PVT. Ltd.

Gangotri Glacier Annex, Kavesar
Opposite Vijay Nagari, Off Ghodbunder Road
Thane (W), 400607, India
电话: +91 22 25 976464 / +91 22 25 976465
电子邮件: infoIN@porvairfiltration.com

www.porvairfiltration.com

Porvair 是 Porvair plc 的注册商标。

GasPro 是 Porvair plc 的注册商标。

Viton 是 The Chemours Company 的注册商标。

© 版权所有 2018. Porvair Filtration Group Ltd. 保留所有权利。

我们已尽全力确保此文档的准确性，但由于持续的产品开发，需要不断修改文档中所含数据，Porvair Filtration Group Ltd. 保留更改、变动或修订其内容的权利。